

### Hak sahibi anne/babaya bağlanan ölüm geliri hangi durumlarda kesilir?

#### Anne/babaya bağlanan ölüm gelirleri;

- 65 yaşın altında olan ana ve babalarda dosyadan artan hisse kalmazsa,
- Diğer çocuklarından aldığı ölüm geliri/aylığı hariç gelir/aylık alırsa,
- Her türlü kazanç ve iradi asgari ücretin net tutarından fazla olursa, kesilmektedir.

### Hak sahiplerinin kesilen ölüm geliri yeniden bağlanır mı?

Hak sahiplerinin; ölüm gelirinin kesilmesine neden olan sebebin ortadan kalkması halinde müracaat tarihini takip eden ay başından itibaren ölüm geliri yeniden bağlanır.

### Evlenme ödeneği nedir?

Evlenme ödeneği sadece kız çocuklarına verilmektedir. Bu nedenle, evlenmeleri nedeniyle gelirleri kesilmesi gereken kız çocukların, talepte bulunmaları halinde almakta oldukları gelirlerin iki yıllık tutarı bir defaya mahsus olmak üzere evlenme ödeneği olarak peşin ödenmektedir. Bu iki yıllık süre boyunca diğer hak sahiplerinin hisseleri aynı kalmaktadır.

### Cenaze ödeneği nedir? Hangi şartları yerine getirmek gerekmektedir?

İş kazası veya meslek hastalığı sonucu veya sürekli iş göremezlik geliri, malullük, vazife malullüğü veya yaşlılık aylığı almakta iken veya kendisi için en az 360 gün malullük, yaşlılık ve ölüm sigortası primi bildirilmiş olarak ölen sigortalının hak sahiplerine Kurum Yönetim Kurulunca belirlenip Bakan tarafından onaylanan tarife üzerinden cenaze ödeneği ödenir.

### Yapılacak işlemlerle ilgili olarak Nereye Müracaat Edilmeli?

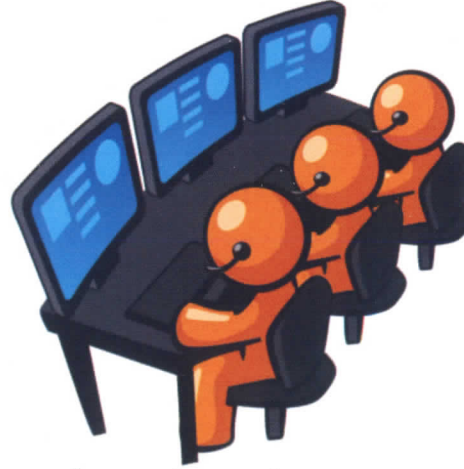
### Örneği Kurumumuzca hazırlanan tahsis talep ve beyan taahhüt belgesi ile;

- 4(b) (BAĞ-KUR) kapsamındaki ölüm aylığı bağlama işlemleri için sigortalının dosyasının bulunduğu Sosyal Güvenlik İl/Merkez Müdürlüklerimize,
- 4(a) (SSK) kapsamında ilk ölüm aylığı bağlama işlemleri için Sosyal Güvenlik İl/Merkez Müdürlüğümüze, ölüm aylığı bağlandıktan sonraki ikincil işlemlerinizi için ise Emeklilik Hizmetleri Genel Müdürlüğü Bağımsız ve Hizmet Akdiyle Çalışanlar Emeklilik Daire Başkanlığı Mithatpaşa Cad. No:7 Sıhhiye/ANKARA adresine müracaat edilmesi gerekir.
- Ayrıca, [www.turkiye.gov.tr](http://www.turkiye.gov.tr) adresi üzerinden başvuru imkanı bulunmaktadır.



# ALO 170

ÇALIŞMA VE SOSYAL GÜVENLİK İLEŞTİM MERKEZİ



BAĞIMSIZ VE HİZMET AKDIYLA ÇALIŞANLAR EMEKLİLİK DAİRE BAŞKANLIĞI

Daha fazla bilgi için:  
Bağımsız ve Hizmet Akdiyle Çalışanlar Emeklilik Daire Başkanlığı  
Mithatpaşa Cd. No: 7 Sıhhiye/ ANKARA  
0 (312) 458 70 00  
ehgm\_hacedb@sgk.gov.tr



4/1-(a) ve 4/1-(b) Sigortalıları için  
SORU VE CEVAPLARLA

## İŞ KAZASI VE MESLEK HASTALIĞI SİGORTASI



## İş kazası ve meslek hastalığı sigortası nedir? İş kazası ve meslek hastalığı sigortasından sağlanan yardımlar nelerdir?

İş kazası veya meslek hastalığının yol açtığı bedensel ve ruhsal zararı ortadan kaldırmayı, gelir kaybı ile gider artışıları gidermeyi amaçlayan kısa vadeli sigorta koludur. Bu sigorta kolundan sağlanan yardımlar;

- Geçici iş göremezlik ödeneği ödenmesi,
- Evlenme ödeneği verilmesi,
- Sürekli iş göremezlik geliri bağlanması,
- Cenaze ödeneği verilmesidir.
- Ölüm geliri bağlanması,

## Sürekli iş göremezlik geliri nedir? Sürekli iş göremezlik geliri bağlanabilmesi için hangi şartları yerine getirmek gerekmektedir.

İş kazası ve meslek hastalığı sonucu tedavi süresince geçici iş göremezlik ödeneği alan sigortalının, bu sürenin sonunda yeniden çalışma gücünü kazanamaması ve sürekli iş göremez duruma düşmesi halinde bağlanan gelirdir.

### Yararlanma koşulları:

İş kazası veya meslek hastalığı sonucu oluşan hastalık ve engellilik nedeniyle meslekte kazanma gücü en az %10 oranında azalmış olduğu Kurumumuzca tespit edilen sigortalıya sürekli iş göremezlik geliri bağlanır. Sürekli iş göremezlik geliri bağlanabilmesi için, sigortalının çalıştığı işten ayrılması, işyerini kapatması veya devretmesi şartı aranmaz.

4(b) sigortalıların iş kazası ve meslek hastalığı sigortasından sağlanan yardımlara hak kazanabilmesi için kendi sigortalılığı nedeni ile genel sağlık sigortası primi dahil prim ve prime ilişkin her türlü borcunu ödemiş olması gerekmektedir.

## Sürekli iş göremezlik geliri ne zaman başlar?

### Sürekli iş göremezlik geliri;

- Geçici iş göremezlik ödeneğinin sona erdiği tarihi,
- Geçici iş göremezlik tespit edilemeden sürekli iş göremezlik durumuna girilmişse, buna ait sağlık kurulu raporu tarihini takip eden ay başından başlamaktadır.

## Sürekli iş göremezlik geliri hangi şartlarda kesilir?

Yapılan kontrol muayenesi sonucu sürekli iş göremezlik durumunun kalktığından anlaşılması halinde ödenmekte olan sürekli iş göremezlik geliri, sigortalının yeni durumuna esas tutulan raporun tarihini takip eden ödeme dönemi başından kesilmektedir.

## Ölüm geliri nedir?

İş kazası ve meslek hastalığı sonucu veya sürekli iş göremezlik geliri almakta iken ölen sigortalının hak sahiplerinin uğradığı gelir kayıplarının giderilmesini amaçlayan sigorta koludur.

### Hak sahibi kimdir?

## Hak sahiplerine ölüm geliri bağlama şartları nelerdir?

**Hak sahibi:** Sigortalının veya sürekli iş göremezlik geliri ile malullük, vazife malullüğü veya yaşlılık aylığı almakta olanların ölümü halinde, gelir veya aylık bağlanmasına veya toptan ödeme yapılmasına hak kazanan es, çocuk, ana ve babasıdır.

## Ölen sigortalının hak sahiplerine ölüm geliri bağlama şartları:

### Eş

Ölüm tarihinde sigortalı ile Türk Medeni Kanununa uygun olarak evlilik ilişkisinin bulunması.



### Erkek Çocuklar:

Öğrenci değilse 18, orta öğrenim görmesi halinde 20, yüksek öğrenim görmesi halinde 25 yaşını doldurmamış olması.

**Ana ve Baba:** Hak sahibi eş ve çocuklardan artan hisse bulunması (65 yaşın üstünde olması halinde artan hisse şartı aranmaz), her türlü kazanç ve irattan elde etmiş olduğu gelirinin asgari ücretin net tutarından daha az olması ve diğer çocuklarından hak kazanılan gelir ve aylıklar hariç olmak üzere gelir ve/veya aylık bağlanmamış olması.

## Ölüm geliri hak sahiplerine hangi oranlarda paylaştırılmaktadır?

### Eşe Bağlanacak Gelirin oranı:

Sigortalının dul eşine % 50 si; gelir bağlanmış çocuğu bulunmayan dul eşine ise sigortalı olarak çalışmaması veya kendi sigortalılığı nedeniyle gelir veya aylık bağlanmamış olması halinde % 75'i oranında gelir bağlanmaktadır.

### Ana ve Babaya Bağlanan Gelirlerin Oranı:

Ana ve babanın her ikisinin de gelire hak kazanması halinde hisseleri % 12,5 sadece birinin gelire hak kazanması halinde ise hissesi % 25 olmaktadır.



### Çocuklar:

(Genel Şart) Erkek, kız ve malul çocukların 5510 sayılı Kanun veya yabancı bir ülke mevzuatı kapsamında çalışmaması veya kendi sigortalılığı nedeniyle gelir veya aylık bağlanmamış olması.

### Kız Çocuklar:

Yaşları ne olursa olsun evli olmaması, evli olmakla birlikte sonradan boşanması veya dul kalması.

### Malul Çocuklar:

Kız ve erkek çocukların Kurum Sağlık Kurulu kararı ile çalışma gücünü en az % 60 oranında yitirerek malul olduğunun tespit edilmesi (yaş, öğrencilik, bekar olma şartları aranmaz).

Ölüm gelirinden yararlanan eş, çocuk, ana ve babaların gelirdeki hisseleri farklılıklar göstermektedir. Hak sahiplerine bağlanan gelirler toplamı, sigortalının gelirini aşarsa hak sahiplerinin gelirlerinde hisseleriyle orantılı olarak indirim yapılır.

## Hak sahibi eşe bağlanan ölüm geliri hangi durumlarda kesilir?

- Bağlanmış bulunan ölüm geliri eşin evlenmesi halinde evlenme tarihini takip eden ödeme dönemi itibarıyla kesilir.
- Eşinden boşandığı halde, boşandığı eşiyile fiilen birlikte yaşadığının tespit edilmesi durumunda ölüm gelir kesilir.



- Ülkemizde ya da yurtdışında çalışılması,
- Kendi sigortalılığı nedeniyle gelir veya aylık bağlanması, eşe ödenen gelirin kesilmesini gerektirmez..

## Hak sahibi kız çocuklara bağlanan ölüm geliri hangi durumlarda kesilir?

### Kız çocuklarına bağlanan ölüm geliri;

- Ülkemizde ya da yurtdışında çalışmaları,
- Kendi sigortalılığı nedeniyle gelir/aylık bağlanması,
- Yaş şartı aranmaksızın evlenmesi, durumlarında kesilir.



Kız çocuğun boşandığı halde, eşiyile fiilen birlikte yaşadığı tespit edilirse ölüm geliri kesilir.

## Hak sahibi erkek çocuklara bağlanan gelirleri hangi durumlarda kesilir?

### Erkek çocuklara bağlanan gelirler;

- Ülkemizde ya da yurtdışında çalışmaları durumunda,
- Kendi sigortalılığı nedeniyle gelir/aylık bağlanırsa,
- Öğrenimine devam etmediği takdirde 18 yaşını doldurunca,
- Orta öğrenim görmesi halinde 20 yaşını doldurunca,
- Yüksek öğrenim görmesi halinde 25 yaşını doldurunca, kesilmektedir.
- Orta öğrenimde 20, yüksek öğrenimde ise 25 yaşına gelmeden önce okulla ilişkisi kesilenlerin ödenmekte olan gelirleri kesilmektedir.



- Lisans, yüksek lisans/doktora yapmaları durumunda 25 yaşına kadar gelir almaya devam edebilirler, gelirleri kesilmez.
- Orta öğrenime 20, yüksek öğrenime ise 25 yaşına kadar devam eden erkek çocuklarının evlenmeleri halinde gelirler kesilmez.

## Hak sahibi malul çocuklara bağlanan ölüm geliri hangi durumlarda kesilir?

### Malul çocuklara bağlanan ölüm gelirleri;

- Ülkemizde ya da yurtdışında çalışmaları durumunda,
- Kendi sigortalılığı nedeniyle gelir/aylık bağlanırsa,
- Yapılan kontrol muayenesi sonucu Kurum Sağlık Kurulu kararı ile çalışma gücünü en az % 60 oranında kaybetmediği tespit edilirse, kesilmektedir.