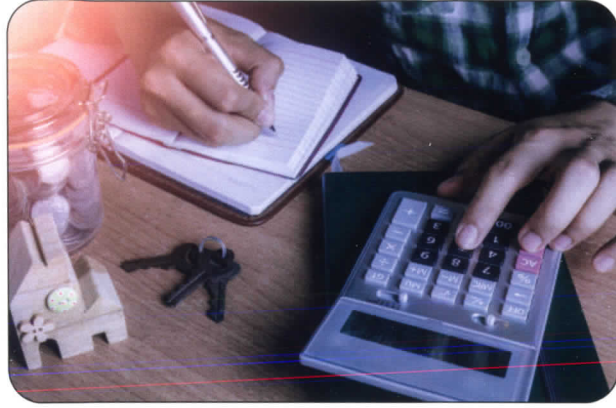




ÖDEMELER NE ZAMAN YAPILIR?

Ödemeler, her eğitim-öğretim yılında bir kez olmak üzere 1 Eylül-31 Aralık tarihleri arasında toptan yapılır. Öğrenim durumu ve seviyeleri tespit edilemeyenlere ise ilgili eğitim öğretim yılı içinde talepte bulunmaları şartıyla eğitim ve öğretim yardımları ödenir.



ALO 170

ÇALIŞMA VE SOSYAL GÜVENLİK
İLEŞTİM MERKEZİ

KAMU GÖREVLİLERİ ÖDEMELER
DAİRE BAŞKANLIĞI

Daha fazla bilgi için:
Kamu Görevlileri Ödemeler Daire Başkanlığı
Mithatpaşa Cd. No: 7 Sıhhiye/ ANKARA
0 (312) 458 70 00
kamuodeme@sgk.gov.tr



KAMU GÖREVLİLERİ ÖDEMELER DAİRE BAŞKANLIĞI

EĞİTİM VE ÖĞRETİM YARDIMI



EMEKLİLİK HİZMETLERİ GENEL MÜDÜRLÜĞÜ

EĞİTİM VE ÖĞRETİM YARDIMI NEDİR?



Eğitim ve öğretim yardımı, aşağıda sayılan nedenlerle aylık ödenenlerin kendileri ile çocuklarına eğitim-öğretim hayatlarının devam etmesi koşuluyla 5434 sayılı T.C. Emekli Sandığı Kanununun ek 79 uncu maddesi gereği yapılan bir ödemedir.

EĞİTİM VE ÖĞRETİM YARDIMI KİMLERE ÖDENİR?



Eğitim ve öğretim yardımı, eğitim-öğretim hayatı devam eden;

- Sosyal Güvenlik Kurumundan vazife veya harp malullüğü aylığı alanların,
- 2330 sayılı Kanun (iç güvenlik asayiş kapsamında olanlar) ile 3713 sayılı kanun (terör kapsamında olanlar) kapsamında gerçekleşen olaylar nedeniyle aylık ödenen erbaş ve erlerin,
- 2330 sayılı Kanun uyarınca aylık bağlanan korucu ve sivillerin,
- Vazife malûlü olduğuna karar verilenlerden aylık bağlanmaksızın sınıf veya görev değiştirerek çalışmaya devam edenler ile vazife malullüğü aylıkları göreve girmeleri nedeniyle kesilenlerin,
- Terör eyleminin ortaya çıkarılması, etkilerinin azaltılması veya bertaraf edilmesinin sağlanmasında yardımcı ve faydalı olanlardan bu faaliyetlerinden dolayı hayatını kaybeden, yaralanan veya engelli hâle gelen sivil şehit / sivil kahramanların Kendilerine ve çocuklarına ödenmektedir.



EĞİTİM VE ÖĞRETİM YARDIMINDAN HANGİ ŞARTLARDA FAYDALANILIR?

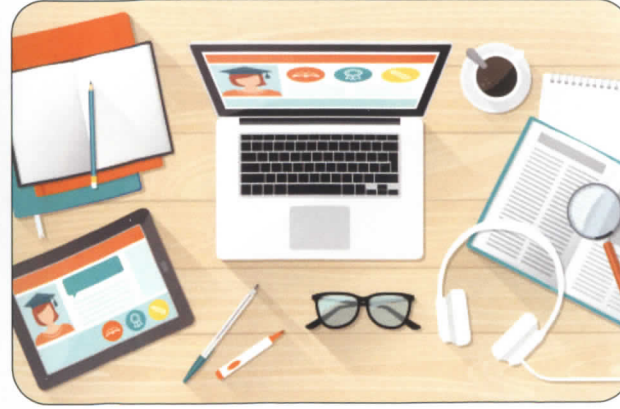


- Eğitim öğretim hayatına devam ediliyor olması (Milli Eğitim Bakanlığı Özel Eğitim Kurumları Yönetmeliği'nin 3 üncü maddesinin (m) bendi ile 4 üncü maddesine uygun olarak faaliyet gösteren özel eğitim okullarına devam edenler dahil)
- Vazife malulünün kendisi veya çocukları için ayırım olmaksızın; ilköğretimde 18, ortaöğretimde 20, yükseköğretimde ise 25 yaşını doldurulmamış olması
- Hayatını kaybedenlerin çocuklarının aynı zamanda yetim aylığı almaya devam ediyor olması
- Öğrenim durumu ve seviyeleri Kurumca tespit edilememesi nedeniyle ödeme yapılamayanların ilgili eğitim öğretim yılı içerisinde öğrenim belgeleriyle birlikte talepte bulunması

KİMLER EĞİTİM VE ÖĞRETİM YARDIMINDAN FAYDALANAMAZ ?



- Özel eğitim değerlendirme kurulları tarafından yapılan eğitsel değerlendirme ve tanılama sonucunda destek eğitimine ihtiyacı olduğu belirlenen 5580 sayılı kanuna uygun olarak faaliyet gösteren Özel Eğitim ve Rehabilitasyon Merkezlerinde destek eğitimi alan engelliler,
- Çeşitli kurslar ile anaokulunda öğrenim görenler, eğitim ve öğretim yardımından faydalanamazlar.



Ödemeden faydalanmak için başvuru yapmak gerekli midir?



Ödemeler, hak sahiplerinin öğrencilik durumları Milli Eğitim Bakanlığı ve Yükseköğretim Kurulu kayıtlarından tespit edilenlere müracaat şartına gerek kalmaksızın yapılmaktadır. Ancak öğrenim seviyelerinin tespit edilememesi nedeniyle ödeme yapılamayanların ilgili eğitim-öğretim yılı içerisinde öğrenci belgeleriyle birlikte Kurumumuza talepte bulunmaları gerekmektedir.



ÖDEME TUTARI NE KADARDIR?



Eğitim ve öğretim yardımı tutarları öğretim seviyesine göre belirlenen göstergeler ile memur maaş katsayısının çarpılması yoluyla aylık olarak belirlenmektedir. Ödeme tutarı ise yıllık olarak hesaplanmakta ve ödeme tek seferde yapılmaktadır.

Zorunlu eğitim 4 yıl ilkökul, 4 yıl ortaokul, 4 yıl lise olmak üzere 12 yılı kapsamaktadır. İlkokullar ve ortaokullar ilköğretim seviyesi, liseler ise ortaöğretim seviyesi olarak belirlenmiştir.